

# AULA+

Tu futuro empieza hoy



COLEGIO OFICIAL DE  
ENFERMERÍA  
REGIÓN DE MURCIA

OFERTA ESPECIAL COLEGIADOS

## TEMARIO OPE MURCIA 2019

*El mejor temario  
para ser el  
nº1*



## MÉTODO AULAPLUS

Los 4 pilares que te llevarán al éxito



### Temario

Temarios ilustrados  
Contenidos actualizados  
Mapas conceptuales



### Tutorización

Cronogramas por objetivos  
Tutor personal  
Simulacros de examen



### Video clases

Nemotecnias  
Profesorado especializado y  
con excelencia académica



### App móvil

Simulacros al azar y  
personalizados  
Test al azar y personalizados

## Cifras que hablan solas

En Aulaplus sabemos que cuando las cosas se hacen bien, los resultados llegan por sí solos. Este concepto es el pilar clave en tu formación que garantiza el máximo rendimiento a la hora de preparar tu oposición y también es el que usamos en nuestra academia para desarrollar el método que ya han seguido más de 2500 alumnos.

**2500**

Alumnos  
contentos

**7**

En 10 primeros  
puestos

**2**

Nº  
OPE nacional 2018

**80%**

Aprobaron  
su examen

## Temario OPE Murcia 2019

### Precios

Precio para colegiados: 370€

Precio para no colegiados: 390€

- 20€  
- 5% aprox.

### Forma de pago

Por determinar



# ENCUADERNADOS E ILUSTRADOS



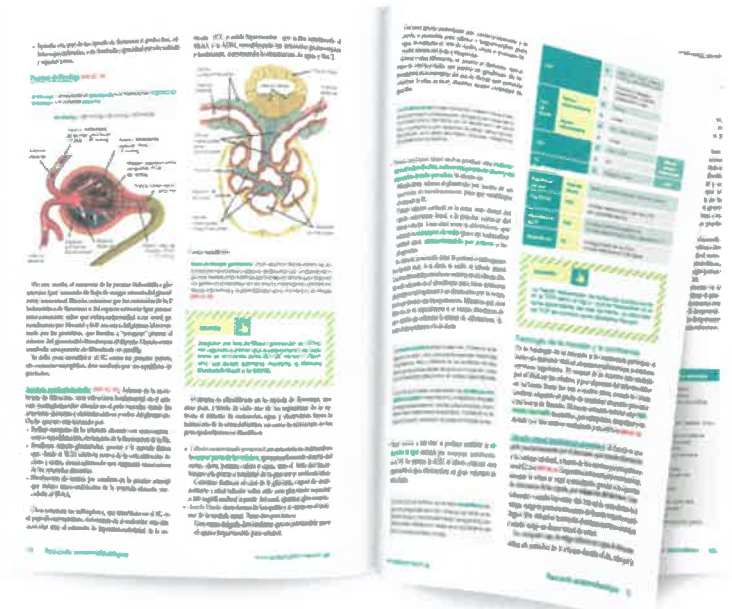
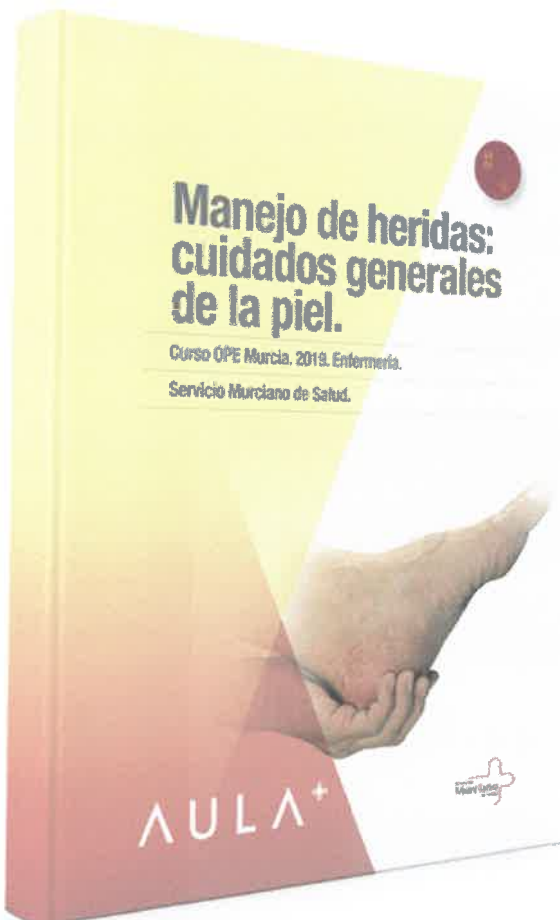
## TEMARIOS ENCUADERNADOS

En Aulaplus te ofrecemos los contenidos a color y encuadernados, con el objetivo de hacer más amenas tus horas de estudio. Trabajar con los temarios te resultará fácil y agradable para que sólo te centres en lo realmente importante.



## ILUSTRACIONES EXCLUSIVAS

Además, contamos con un equipo de ilustradores para ofrecerte imágenes originales y a todo color, contenido visual creado de forma exclusiva acompañando al texto de nuestros temarios que te servirá de gran ayuda a la hora de estudiar.





# CLASIFICACIÓN ESTRATÉGICA DE LOS CONTENIDOS

## ✓ CONTENIDOS ACTUALIZADOS

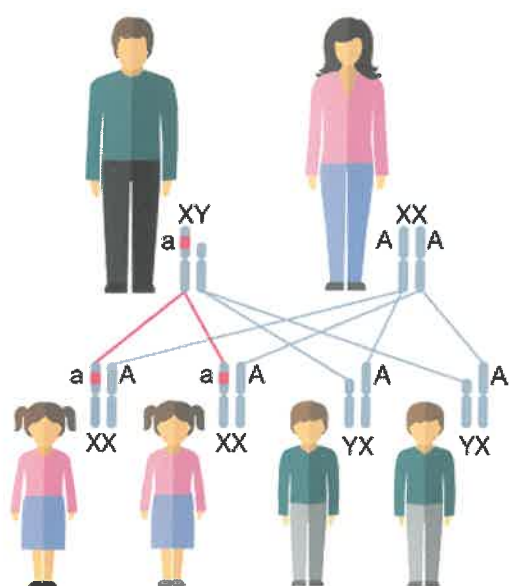
Contamos con un equipo de revisores especializado que pone a tu disposición las últimas novedades sobre los contenidos de los temarios, asegurándonos de que los conocimientos que vayas a adquirir sean los mejores. En 2018 tenemos actualizaciones muy importantes para preparar bien la oposición (NOC, NIC, Conferencia Astaná, Plan actividad física OMS (2018-2030), etc.

## ✓ PUNTOS CRÍTICOS

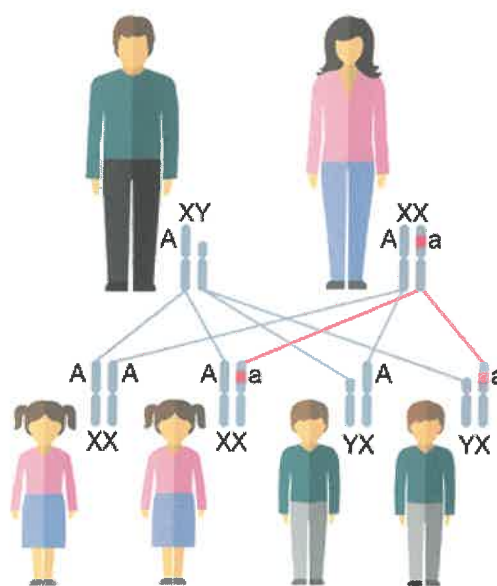
Tanto en nuestros temarios escritos como en nuestras videoclases podrás ver de una forma clara los puntos críticos a tratar, con los que fácilmente podrás realizar tus esquemas que te ayudarán a la hora de memorizar los temarios.

## ✓ CONTENIDOS PRIORIZADOS

El método Aulaplus te ofrece una clasificación estratégica y jerarquizada de los contenidos, distinguiendo entre los campos clave y los secundarios, para que puedas organizar de la forma más eficiente tu tiempo de estudio.



*Patrón de herencia recesiva ligada al cromosoma X cuando el padre está afectado*  
100% Hijas portadoras, no afectadas  
100% Hijos no afectados



*Patrón de herencia recesiva ligada al cromosoma X cuando la madre está afectada*  
50% Hijas no portadoras - 50% Hijas portadoras  
50% Hijos no afectados - 50% Hijos afectados



# CLASIFICACIÓN ESTRATÉGICA DE LOS CONTENIDOS

## ✓ ESTADÍSTICAS DE LAS PREGUNTAS QUE MÁS SALEN EN LOS EXÁMENES

Aulaplus te muestra al inicio de cada tema los bloques y las preguntas más recurrentes de los exámenes oficiales, desde el año 2000 hasta la fecha, tanto a nivel nacional como por comunidad autónoma, para orientarte a la hora de invertir tu esfuerzo.

## ✓ TEXTO REFERENCIADO CON LAS PREGUNTAS TEST

Nuestros temarios vienen provistos de referencias en rojo con las preguntas tipo test que se han realizado en años anteriores, indicando comunidad autónoma, el año y el número de la pregunta, para que dispongas de la máxima información.



2,3 p.e.

### Nivel nacional

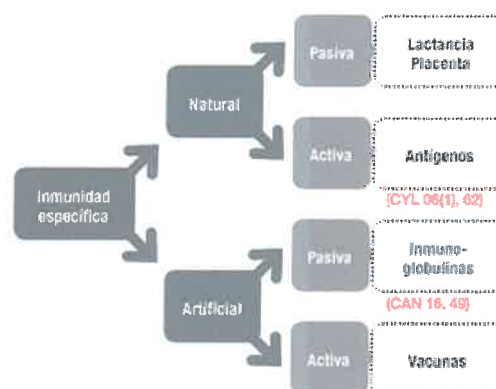
Desde el año 2000, en los exámenes OPE de las distintas comunidades, nos encontramos con una media de 2,3 preguntas/examen.



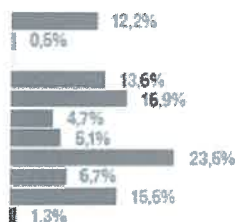
2,6 p.e.

### Región de Murcia

A nivel regional, contamos con un total de 18 preguntas de este tema repartidas en 7 exámenes, lo que nos da una media de 2,6 preguntas/examen.



- Introducción
- 1.1. Desarrollo histórico
- 1.2. Regulación legislativa
- 1.3. Clasificación de las vacunas
- 1.4. Contraindicaciones
- 1.5. Conservación
- 1.6. Administración de vacunas
- 1.7. Calendario vacunal
- 1.8. Pautas correctoras: calendario acelerado
- 1.9. Vacunación de profesionales sanitarios
- Anexos



### RECUERDA

La eficacia de una vacuna está condicionada por múltiples factores como puede ser el estado físico- químico del antígeno y la reacción del huésped (MUR 06, 87; 07, 71).

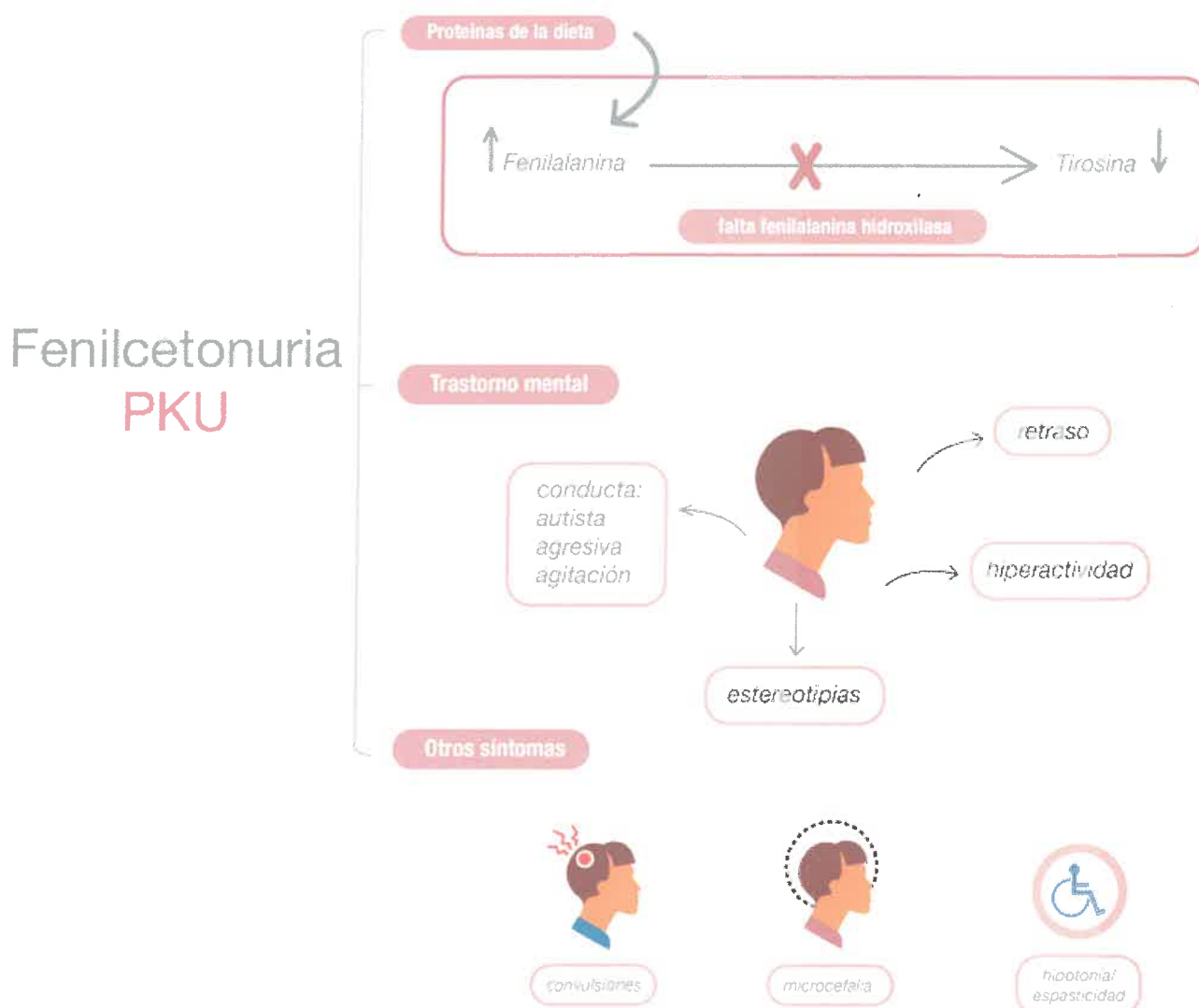
Porcentaje de preguntas por materia dentro del tema.



# SÍNTESIS DE CONTENIDOS

## MAPAS CONCEPTUALES

Sintetizamos los contenidos para que de una forma clara y sencilla puedas visualizar los puntos clave, ayudándote a priorizar ideas a la hora de memorizar, haciendo que inviertas de forma correcta y eficiente tu tiempo.







# TEST DE PREGUNTAS Y PLANTILLA DE RESPUESTAS



## TEST DE PREGUNTAS Y RESPUESTAS

Nuestro temario contiene un examen tipo test al final de cada tema, con sus correspondientes respuestas, para que puedas autoevaluarte y comprobar tus conocimientos.

Nuestro banco de preguntas se compone de cuestiones planteadas en los exámenes oficiales de tu comunidad autónoma y desde el año 2000 hasta la fecha. De esta forma te será fácil conocer tu nivel en cada temario y podrás seguir avanzando.

**Preguntas de los exámenes oficiales OPE del SMS**

**OPE SMS 2004**

44. En la Región de Murcia y según el vigente calendario vacunal, a los 18 meses de edad se administrarán las siguientes vacunas:

1. Difteria/Tétanos/Tetefina II/ Influenza/Hepatitis B/ Meningococo C
2. Difteria/Tétanos/Tos Ferina/II/ Influenza/Hepatitis B/ Meningococo C/Triplo Vírica
3. Difteria/Tétanos/Tos Ferina/Meningococo C/Triplo Vírica
4. Difteria/Tétanos/Tos Ferina/II/ Influenza/Polio

**OPE SMS 2006**

44. En la Región de Murcia, los niños que cumplen 13 meses de edad, se les administrará la vacuna de (Ampliada)

1. Haemophilus influenzae
2. Tétanos
3. Meningococo C

**OPE SMS 2007**

22. Indique cuál de los siguientes factores NO tienen influencia en la función inmunológica:

1. El estado nutricional y la edad
2. La temperatura corporal y la temperatura ambiental
3. La influencia respiratoria

**OPE SMS 2008 PROMOCIÓN BATERIA 2018**

19. Es una contraindicación real de las vacunas:

1. Las vacunas están contraindicadas durante las infecciones agudas moderadas y graves
2. Prematuridad
3. Enfermedad y potestad

**OPE EXTRAORDINARIA 2018**

66. La lectura de los termómetros de máxima y mínima que se usan para controlar la temperatura del individuo en la conservación de las vacunas se realiza:

1. Al inicio y final de la jornada
2. Al inicio y final de la jornada
3. Al final de la jornada
4. Cada 24 horas

68. Respecto a los controladores de temperatura de las vacunas, el aparato que registra la temperatura de forma continuada, permitiendo conocer con exactitud las oscilaciones que en su interior en el frigorífico recibe es conocido de:

1. Termómetro de máxima y mínima
2. Sismógrafo
3. Termógrafo
4. Pendiente

65. Según la Asociación Española de Pediatría, señale cuál de las siguientes afirmaciones es correcta:

1. La incidencia máxima de crisis febriles es a los 24 meses
2. El 20% de las crisis febriles supera los 20 minutos de duración
3. Las vacunas contra la tosferina y el sarampión son inductores de crisis febriles
4. Todas son falsas

**SOLUCIONES**

OPE SMS 2004	44	4
OPE SMS 2006	44	3
OPE SMS 2007	22	3
OPE SMS 2008 PROMOCIÓN BATERIA 2018	19	1
OPE EXTRAORDINARIA 2018	66	2
	68	3
	65	4

Fecha OPE Murcia 2018: Febrero del 2018. Preguntas de examen OPE 35

**OPE SMS PROMOCIÓN BATERIA 2018**

55. La Trombocitopenia más abundante es:

1. IgG
2. IgM
3. IgE
4. IgA

78. ¿Cuál de las siguientes reacciones adversas puede ser causada por la vacuna para el sarampión y la sarampión?

1. Síndrome de Turner
2. Síndrome de Edwards
3. Adenopatías generalizadas
4. Epilepsia

94. Entre las actividades del responsable en los puntos de vacunación, se vacuena la de comprobar diariamente que las temperaturas máxima y mínima que muestra el termómetro y registra el termógrafo en su cuaderno es:

1. 10° y 12° C
2. 2° y 10° C
3. 2° y 8° C
4. 12° y 14° C

**SOLUCIONES**

OPE SMS 2004	44	4
OPE SMS 2006	44	3
OPE SMS 2007	22	3
OPE SMS 2008 PROMOCIÓN BATERIA 2018	19	1
OPE EXTRAORDINARIA 2018	66	2
	68	3
	65	4

Fecha OPE Murcia 2018: Febrero del 2018. Preguntas de examen OPE 36





# AULA+

Tu futuro empieza hoy